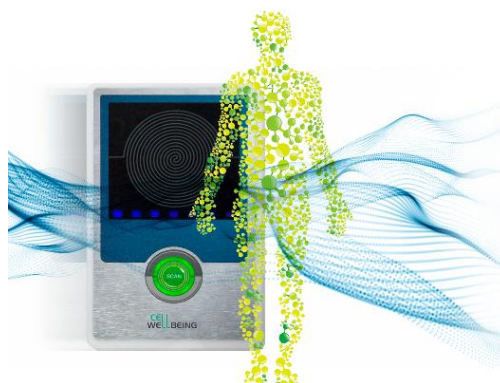


Perché S-Drive?

Il sistema S-Drive è un'opportunità di wellness business per chiunque sia interessato a generare in modo veloce ed efficace molteplici flussi di entrate con un training minimo.

Un investimento contenuto nel campo della debolezza cellulare con la nostra "rivoluzionaria tecnologia tedesca" può consentire di migliorare le vendite dirette di prodotti e servizi nutrizionali in modo più personale e professionale.



Cell Wellbeing applica un programma di distribuzione "imbattibile" per chi desidera costruire un'attività di successo nel settore del benessere, con un minimo investimento che spesso produce un ritorno in pochissimo tempo.

Per gli operatori del benessere, esiste l'opportunità di approfondire la conoscenza del cliente con nuove e preziose informazioni. La maggiore attenzione alla prevenzione, con l'identificazione delle debolezze cellulari molto prima che diventino l'espressione fisica di sintomi, apre nuovi mercati e opportunità.

Tutto questo utilizzando l'avanguardia dei progressi tecnologici, dei potenti programmi di indicizzazione ambientale che lo rendono un sistema veloce, conveniente e non invasivo.

I vantaggi aggiuntivi per il cliente di "avere un aspetto più giovane, più a lungo" o di "riscontrare la debolezza cellulare prima che si esprima sotto forma di sintomo" ne fanno lo strumento business-friendly più potente sul mercato per generare vendite.

L'S-Drive ambientale

S-Drive è la NUOVA tecnologia di benessere che connette gli utenti al nostro Centro di indicizzazione ambientale in Germania.

Il dispositivo portatile viene installato attraverso una porta USB al PC o laptop e con una connessione internet siete pronti per iniziare.



Il dispositivo ha un programma operativo molto intuitivo che consente la scansione dei campioni di capelli del cliente e l'invio dei dati mediante connessione di rete per la successiva valutazione.



Le Dichiarazioni ambientali così generate vengono reinviare via email all'S-Drive entro 12 minuti, dando accesso praticamente istantaneo a una serie di informazioni utili.

La bobina di S-Drive registra una sezione delle personali emissioni d'onda sinusoidale dei capelli completi di radice e digitalizza queste informazioni prima di inviarle in Germania per l'analisi.

Perché le informazioni d'onda?

La registrazione e la valutazione delle onde caratteristiche sinusoidali è una tecnica rivoluzionaria che offre un potenziale illimitato per assistere le persone nell'attuare cambiamenti positivi per il loro benessere. Abbraccia le informazioni ambientali provenienti dalle intensità di emissione di onde dinamiche di un corpo con 7 trilioni di atomi, miliardi di cellule e migliaia di interazioni cellulari, ogni secondo, in ogni cellula.

Ogni influsso ambientale si riflette a cascata in queste informazioni. Un'analogia calzante di tale effetto è con il sasso lanciato nello stagno, che provoca delle increspature concentriche sull'acqua. Queste increspature (onde) recano molte più informazioni sul potenziale influsso ambientale rispetto alla sola osservazione del sasso e si muovono, interagiscono e si adattano costantemente a tutte le altre onde ambientali nello stagno prima di svanire.



La tecnologia di indicizzazione di Cell Wellbeing ci permette di comprendere come interagiscono gli influssi nel quadro ambientale generale senza limitarci ad osservare ciascuna onda impattante o il sasso da solo. Sono queste informazioni a fornire agli utenti una visione nuova e completamente diversa del loro ambiente vivente.

Le informazioni ottenute dai capelli appena prelevati (testati entro 3 minuti dal prelievo) sono particolarmente interessanti per chi crede nella strategia nutrizionale preventiva, continua, anti-invecchiamento. Questo tipo di informazioni si ottiene meglio testando quattro capelli completi di radice entro 3 minuti dal prelievo e in molti casi è possibile evidenziare delle problematiche prima che queste si manifestino fisicamente. I capelli e le loro radici dovrebbero essere prelevati dalla nuca.

Le indicazioni di problemi nutrizionali si manifestano in questo tipo di informazioni d'onda prima di diventare una necessità fisica o una vera e propria carenza. La dichiarazione ambientale risultante potrebbe indicare un'elevata probabilità che determinate riserve nutrizionali siano vuote nonostante il sangue o i tessuti mostrino livelli normali. Poiché le onde caratteristiche non sono una misura fisica ma un vettore di informazioni raffigurano un quadro diverso delle aree che possono richiedere maggiore attenzione. Saperlo permette alle persone di considerare delle misure preventive per contrastare l'invecchiamento prematuro, correggere potenziali debolezze cellulari e affrontare altri problemi associati a un ambiente nutrizionale non ottimale.

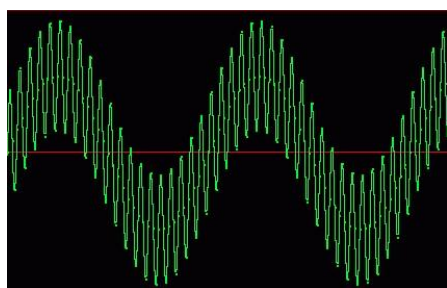
Le onde caratteristiche sinusoidali dei bulbi piliferi decadono rapidamente una volta rimosse dal corpo e le informazioni cambiano con esse per un breve periodo di tempo. È quindi fondamentale testare i capelli completi di radice entro tre minuti dal prelievo dalla nuca del cliente.



Testando il capello immediatamente dopo il prelievo il test permette di rilevare il maggior numero possibile di informazioni ambientali accumulate nel tempo nelle onde caratteristiche del fusto. Trascorsi 5 giorni, l'ampiezza del segnale diventa troppo debole per avere un valore significativo, un po' come il calo d'intensità delle onde sonore di un diapason. Tali informazioni accumulate possono avvisarci di influssi ambientali passati inosservati e che rischiano di indebolire la capacità dell'organismo di raggiungere il suo pieno potenziale, oltre ad altri fattori limitanti.

Alla fine del processo di digitalizzazione di S-Drive, le onde caratteristiche dei capelli non riescono più a emettere risonanze corrette. Tutti i capelli testati dovrebbero essere distrutti in quanto non più utili nel generare report.

Indicizzazione ambientale



Le informazioni digitalizzate dell'onda sinusoidale vengono decodificate e ritrasmesse nel nostro centro di indicizzazione in Germania. Le onde sinusoidali ritrasmesse producono informazioni sugli influssi ambientali che CWB vorrebbe valutare. Le diverse informazioni d'onda sono messe a confronto per punti di coerenza, durante i quali un potente algoritmo informatico assegna un punteggio e classifica i dati ottenuti dall'onda.

Osservando le molteplici informazioni ricavate dall'onda sinusoidale, vediamo che determinati influssi ambientali spiccano in maggior rilievo rispetto ad altri. Potremmo pensare a questi influssi come a una disarmonia nelle note musicali, che vengono isolate da una sinfonia orchestrale o da un singolo strumento. Maggiore è la chiarezza e la frequenza con cui si osservano alcune note e maggiori sono le probabilità che svolgano un ruolo importante per il soggetto testato. Tuttavia, tali note non sono sintomi ma gli effetti di cellule indebolite che non sono stati ancora incubati né si sono manifestati come potenziali sintomi.

Il programma di indicizzazione ordina le intensità prima di usare i dati per generare i grafici contenuti nelle dichiarazioni ambientali.

Dichiarazioni ambientali

Ogni dichiarazione è una registrazione dei personali influssi ambientali che potrebbero incidere su un soggetto visti attraverso le informazioni emesse dalla sua onda caratteristica sinusoidale nel momento in cui è stato scansionato il capello. Include le seguenti categorie e voci:

- Le 16 vitamine principali
- I 16 minerali principali
- 3 gruppi di acidi grassi essenziali
- 13 gruppi di antiossidanti

- 23 tipi di amminoacidi
- Tossine - sostanze chimiche, radiazioni, metalli tossici
- Microbiologia - batteri, funghi, muffe/spore, parassiti, virus
- 14 principali categorie di EMF&ELF
- Cibi e additivi alimentari - quali cibi e additivi evitare

Le 9 categorie valutate sono ordinate in base al loro stato generale all'interno del gruppo.

I punteggi aggregati presentano un quadro generale delle categorie che possono incidere maggiormente, contrassegnate come "priorità", a cui seguono le categorie secondarie contrassegnate come "consigliate". Questo fornisce maggiore profondità alle informazioni, aiutando l'utente a supportare le cellule nel modo più produttivo.

All'interno di ogni categoria evidenziata numeriamo le voci in base al loro grado di priorità, sempre al fine di agevolare la lettura per capire dove iniziare con i protocolli nutrizionali.

La pagina riassuntiva mostra tutte queste informazioni in una tabella di semplice consultazione, elencata in ordine di priorità con le azioni suggerite.

Provare il protocollo da 90 giorni

È anche importante seguire il programma di 90 giorni con gli alimenti da evitare e quelli da preferire prima di eseguire una nuova scansione dei capelli. Benché le informazioni d'onda siano estremamente dinamiche, l'impatto fisico delle modifiche apportate all'alimentazione e alla nutrizione richiedono più tempo per essere elaborate. L'organismo deve produrre proteine, che a loro volta devono produrre cellule, le quali devono riparare i tessuti e i sistemi affinché ci sia un effetto osservabile sull'intero corpo. Il tempo ottimale perché avvengano questi processi metabolici è di 90 giorni, ed è il motivo per cui abbiamo suggerito questo protocollo.

Usare le dichiarazioni ambientali



Usare le dichiarazioni ambientali permette di avere più certezze sul processo di alimentazione nutrizionale. Molti range presentano una vasta selezione di prodotti, che includono un'ampia gamma di nutrienti e aree di benessere. La maggior parte di queste possono produrre dei benefici per l'utente, ma come sapere quale ha più probabilità di incidere in modo positivo?

Una dichiarazione ogni 90 giorni fornisce tutte le informazioni necessarie per guidare i clienti negli acquisiti

migliori per loro in ogni momento. Contribuire a creare un ambiente nutrizionale ottimale per ogni persona



permetterà ai loro geni di esprimersi in modo positivo e correggere squilibri e debolezze cellulari prima che sfocino in patologie fisiche.

Per i professionisti della salute, le dichiarazioni costituiscono un modo veloce ed efficace di ottenere una visione generale di più problemi sottostanti raccolti in un unico documento. Anche se non si tratta di una diagnosi fisica, le informazioni indicano le aree che con maggiore probabilità richiedono attenzione o suggerire altri test e screening esplorativi.

Quando le terapie convenzionali non funzionano o altre patologie sembrano non rientrare nella sintomatologia o nell'anamnesi del soggetto, è utile avere delle informazioni di più ampio respiro. Il corpo potrebbe nascondere le tossine o gli impatti microbiologici, dando esiti falsi negativi agli esami del sangue o semplicemente non rispondendo alle cure. Sono tutte occasioni utili per appurare la presenza di segni di debolezza o squilibrio nel campo informativo.